

# L'ENGAGEMENT DES NOUVEAUX ARRIVANTS SUR LES MÉDIAS SOCIAUX

## UTILISER LES MÉDIAS SOCIAUX POUR CRÉER DES LIENS AVEC LA COMMUNAUTÉ

### POURQUOI UTILISER LES MÉDIAS SOCIAUX POUR CRÉER DES LIENS AVEC LA COMMUNAUTÉ?

- Les médias sociaux sont très répandus dans notre monde moderne. Les nouveaux arrivants, quel que soit leur niveau de littératie numérique, ont souvent recours à une forme de médias sociaux au quotidien.
- Les nouveaux arrivants sont plus susceptibles d'avoir un accès numérique aux téléphones cellulaires et aux plateformes de médias sociaux qu'aux ordinateurs portables. En comprenant cette dynamique numérique, les agences d'établissement et d'intégration peuvent tirer parti de cette connexion avec les nouveaux arrivants.

Source: <https://mediaincanada.com/2021/11/26/newcomers-to-canada-are-more-reliant-on-their-phones/>

### AVANTAGES DES MÉDIAS SOCIAUX POUR LES NOUVEAUX ARRIVANTS

L'intégration des médias sociaux peut être bénéfique pour les nouveaux arrivants en:

- Favorisant le **bien-être mental** des nouveaux arrivants en créant et en entretenant des relations.
- Les **mettant en relation avec d'autres nouveaux arrivants** pour partager leurs expériences uniques et des informations provenant de nouveaux arrivants qui ont suivi le même chemin qu'eux.
- Augmentant la **participation à la société civile** en établissant des liens entre les nouveaux arrivants et leur communauté et les communautés au-delà de leur portée physique.



### CRÉEZ UN ESPACE SÛR

Lorsque vous envisagez d'utiliser les médias sociaux pour engager les nouveaux arrivants, créez de nombreuses occasions de discuter de la proposition avec le groupe communautaire au préalable. Cette discussion peut porter sur les points suivants:

- Les bonnes pratiques pour naviguer en toute sécurité pour éviter l'hameçonnage et les arnaques sur Internet.
- La netiquette : établir des normes sur le comportement approprié à adopter en ligne.

Pour plus d'informations sur la création d'un espace virtuel sûr, veuillez consulter : Enseigner la littératie numérique à des apprenants ayant un faible niveau d'alphabétisation.



# L'ENGAGEMENT DES NOUVEAUX ARRIVANTS SUR LES MÉDIAS SOCIAUX

## UTILISER LES MÉDIAS SOCIAUX POUR CRÉER DES LIENS AVEC LA COMMUNAUTÉ

### COMMENT CHOISIR UNE PLATEFORME DE MÉDIAS SOCIAUX POUR S'ENGAGER AVEC LES NOUVEAUX ARRIVANTS

Étape 1) Sondage auprès des utilisateurs

Étape 2) Créer un profil

Étape 3) Établir des règles de conduite

Étape 4) Établir un calendrier de publication



### ÉTAPE 1: SONDAGE AUPRÈS DES UTILISATEURS

Réalisez un sondage pour évaluer les plateformes existantes sur lesquelles se trouvent déjà les nouveaux arrivants que vous servez. Cela peut se faire de manière informelle sous la forme d'une discussion de groupe.

Lorsque vous faites un sondage sur les plateformes, tenez compte des points suivants :

- L'adhésion, est-elle gratuite?
- Sont-elles accessibles en plusieurs langues?

## ÉTAPE 2: CRÉER UN PROFIL

Une fois que vous avez décidé de la plateforme à utiliser pour faciliter l'engagement communautaire, créez un profil décrivant les objectifs du service.

Créez des objectifs clairs pour le profil, par exemple :

- « Cette page sert à accroître l'engagement communautaire plus vaste, à informer les membres de la communauté des événements à venir et des moyens de participer. »
- « Il s'agit d'un groupe WhatsApp destiné à servir de cercle de conversation virtuel ; un espace sûr pour que les nouveaux arrivants puissent pratiquer leurs compétences linguistiques en anglais. »



## ÉTAPE 3: ÉTABLIR DES RÈGLES DE CONDUITE

Avant de procéder à l'intégration des médias sociaux, il est essentiel d'élaborer un code de conduite pour s'assurer qu'il existe des attentes claires quant à l'objectif de l'engagement et à ce qui est acceptable et approprié pour cet espace public.



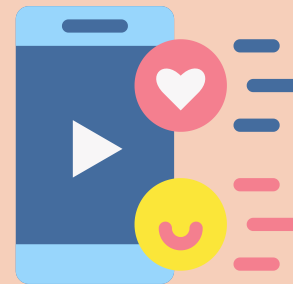
# L'ENGAGEMENT DES NOUVEAUX ARRIVANTS SUR LES MÉDIAS SOCIAUX

## UTILISER LES MÉDIAS SOCIAUX POUR CRÉER DES LIENS AVEC LA COMMUNAUTÉ

### COMMENT CRÉER UN GROUPE WHATSAPP



### MODÈLE DE POLITIQUE DE CODE DE CONDUITE



## ÉTAPE 4: ÉTABLIR UN CALENDRIER DE PUBLICATION

La création d'un calendrier de publication est essentielle pour garantir un engagement continu. La publication régulière de messages rappelle aux participants que l'organisation fournit des résultats.

- La publication régulière crée des occasions d'engagement pour promouvoir la croissance et les canaux de communication mutuelle.
- Utilisez un logiciel de marketing qui peut vous aider à programmer le contenu. Ces logiciels ont la capacité de publier automatiquement du nouveau contenu et de recommander un calendrier de publication.
- Les logiciels gratuits d'intelligence artificielle tels que ChatGPT peuvent recevoir une description du groupe communautaire, les objectifs de la sensibilisation aux médias sociaux et recommander du contenu ciblé à créer.



#### ASTUCES RAPIDES

Des plateformes qui peuvent aider à programmer du contenu:

- Hootsuite.com
- Monday.com
- ChatGPT



## UTILISER LES MÉDIAS SOCIAUX POUR CRÉER DES LIENS AVEC LA COMMUNAUTÉ

### CONSIDÉRATIONS PARTICULIÈRES

Mettez en place des pratiques inclusives lors de la publication de contenu public sur les groupes de médias sociaux.

- Soyez attentif à l'intégration d'un langage inclusif.
- Soyez attentif aux éléments qui peuvent déclencher des expériences traumatisantes pour différents groupes.
- Soyez inclusif sur le plan culturel, en promouvant et en célébrant les événements et les différences culturelles.
- Dans la mesure du possible, partagez les informations dans plusieurs langues afin de toucher un public plus large.
- Dans la mesure du possible, créez un contenu visuellement accessible, avec des couleurs très contrastées, un formatage simple et des descriptions en langage clair.

Les nouveaux arrivants utilisent de plus en plus les médias sociaux pour partager des informations. Souvent, cela se fait par le biais de relations sociales existantes, comme la famille et les amis, ou au sein de leurs groupes ethnoculturels.

Les nouveaux arrivants peuvent être plus enclins à faire confiance aux médias qui circulent dans leurs cercles sociaux existants, car ils sont disponibles dans leur langue maternelle, sont liés à leurs origines culturelles et peuvent confirmer leurs préjugés existants.

Il est important de reconnaître ces différences pour inclure un contenu culturellement approprié.

 Pour plus d'informations sur l'accessibilité, veuillez consulter : [Comment créer une classe hybride accessible et équitable](#)

### **MISE EN GARDE**

Bien que les médias sociaux puissent être un outil puissant et populaire permettant aux nouveaux arrivants de créer des liens communautaires, n'oubliez pas que les individus peuvent avoir des expériences antérieures qui les rendent méfiants à l'égard de la participation aux médias sociaux. **Certains nouveaux arrivants peuvent provenir de milieux où la liberté d'expression, le partage de leurs opinions et de leurs expériences personnelles n'était pas sûr. Ces expériences antérieures peuvent constituer un obstacle pour les nouveaux arrivants à vouloir rejoindre des groupes de médias sociaux.** Cependant, les pratiques et les outils permettant de créer virtuellement des liens communautaires peuvent être réalisés dans des groupes privés et fermés sur des plateformes d'engagement existantes.

*En voici quelques exemples : Blackboard, Google Classroom, Moodle, Avenue.ca*